

# Educazione Civica Classi Quarte

Scuola Primaria DIAZ e POLO

a.s. 2021/2022

Il Quadrimestre

LABORATORIO  
CREATIVO  
DI ARTE E POESIA  
SULLA TERRA



... E IL VIAGGIO CONTINUA...



08 Febbraio 2022

Letture e ascolto della storia

"CALZINI SPAIATI CONTRO I BULLI"

Facciamo l'analisi dei vari ruoli.

IL CALZINO BULLO

Calzino Grosso è un prepotente.

Prende di mira i più timidi perché pensa che non avranno la forza di rispondere o di ribellarsi.

Insonnia, non potrebbe vantarsi davanti ai suoi amichetti se trovasse qualcuno che gli tenesse testa!

Il bullo ~~non~~ vuole essere visto, ammirato, applaudito: infatti agisce sempre davanti ad altri calzini.

• spettatori.

**NO!** In questi casi non esistono spettatori.

Tutti i calzini/bambini sono coinvolti. Il loro atteggiamento non è meno grave.

• I bambini che spalleggiano, si sentono più forti se stanno con il più forte.

• E i bambini della classe? Possono chiedere al bambino bullizzato come si sente e starci vicino.

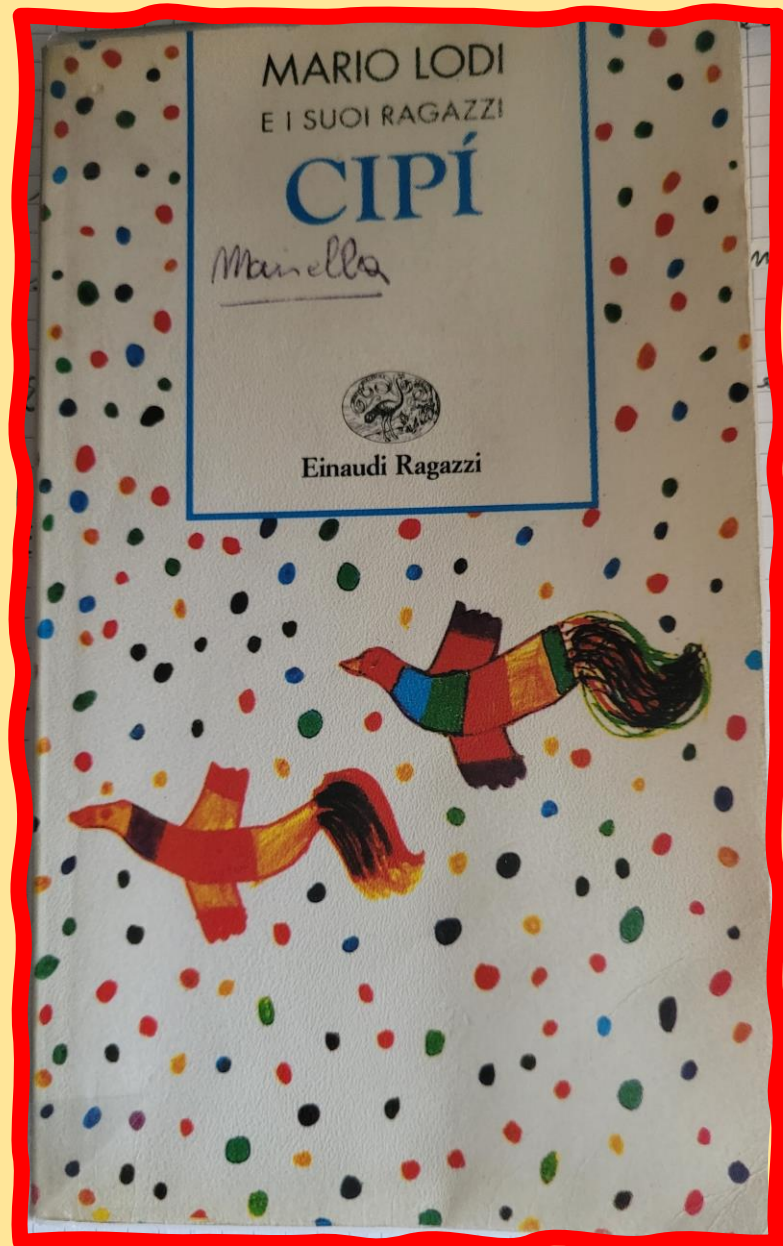
**BISOGNA CRARE UNA RETE DI PROTEZIONE**

• Come si crea questa rete?

Prima di tutto devo saper vedere "l'altro", devo coltivare la mia attenzione all'altro e manifestarla con gesti, sorrisi, parole gentili e amicizia.



# VOLIAMO CON CIPI' VERSO IL CORAGGIO DI ESSERE UNICI



17 FEBBRAIO 2022  
CENTENARIO DELLA NASCITA DI MARIO LODI

Cento anni fa, nasceva a Piadena Mario Lodi:  
un maestro speciale.

Egli infatti attraverso un impegno concreto  
e quotidiano contribuì alla trasformazione  
della scuola, dopo la seconda guerra mondiale.  
Mario crede in una società libera e democratica  
ispirata ai (maestri) principi e ai valori della  
Costituzione.

Per lui la scuola è "mettere al centro i bambini"  
per farli diventare cittadini responsabili.

Insieme ai suoi alunni scrive "CIPÍ" la favola  
che ha per protagonista un eccellente imprenditore  
e assai curioso che non vede l'ora di



volare fuori dal nido.

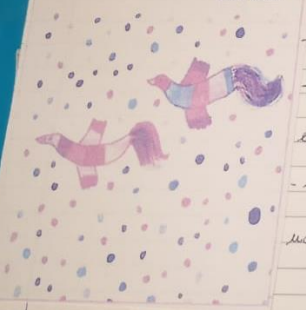
Muore a Darsena, il 2 marzo 2011

ASCOLTIAMO LA LETTURA DELL'INSEGNANTE

TITOLO DEL LIBRO: CIPI

Mario Lodi e i suoi ragazzi  
CIPÌ

Ennio Ragazzi



NATURA DEL TESTO; è una

favola

- i personaggi sono animali
- gli animali ha caratteristiche e comportamenti umani
- la morale è rivolta agli uomini.

ARGOMENTO: la scoperta del mondo con i suoi pericoli, i suoi ostacoli da parte di un

passerotto curioso e desideroso di vivere ogni esperienza.

**MORALE:** Cipi si propone la realtà da positiva dei valori più alti.

Il passero affronta le difficoltà senza mai perdere d'animo, con forza, coraggio, padanza, saggezza. Ci insegna l'amicizia, la solidarietà, la libertà, l'unicità.

Cipi è un passero diverso dagli altri anche dai suoi fratelli ma la sua **DIVERSITÀ** diventa una ricchezza per la sua famiglia e per tutti i passeri del tetto.

ALTRUISMO

AFFETTO

CORAGGIO

ONESTÀ

LIBERTÀ

UNICITÀ

TUTTO QUESTO È...

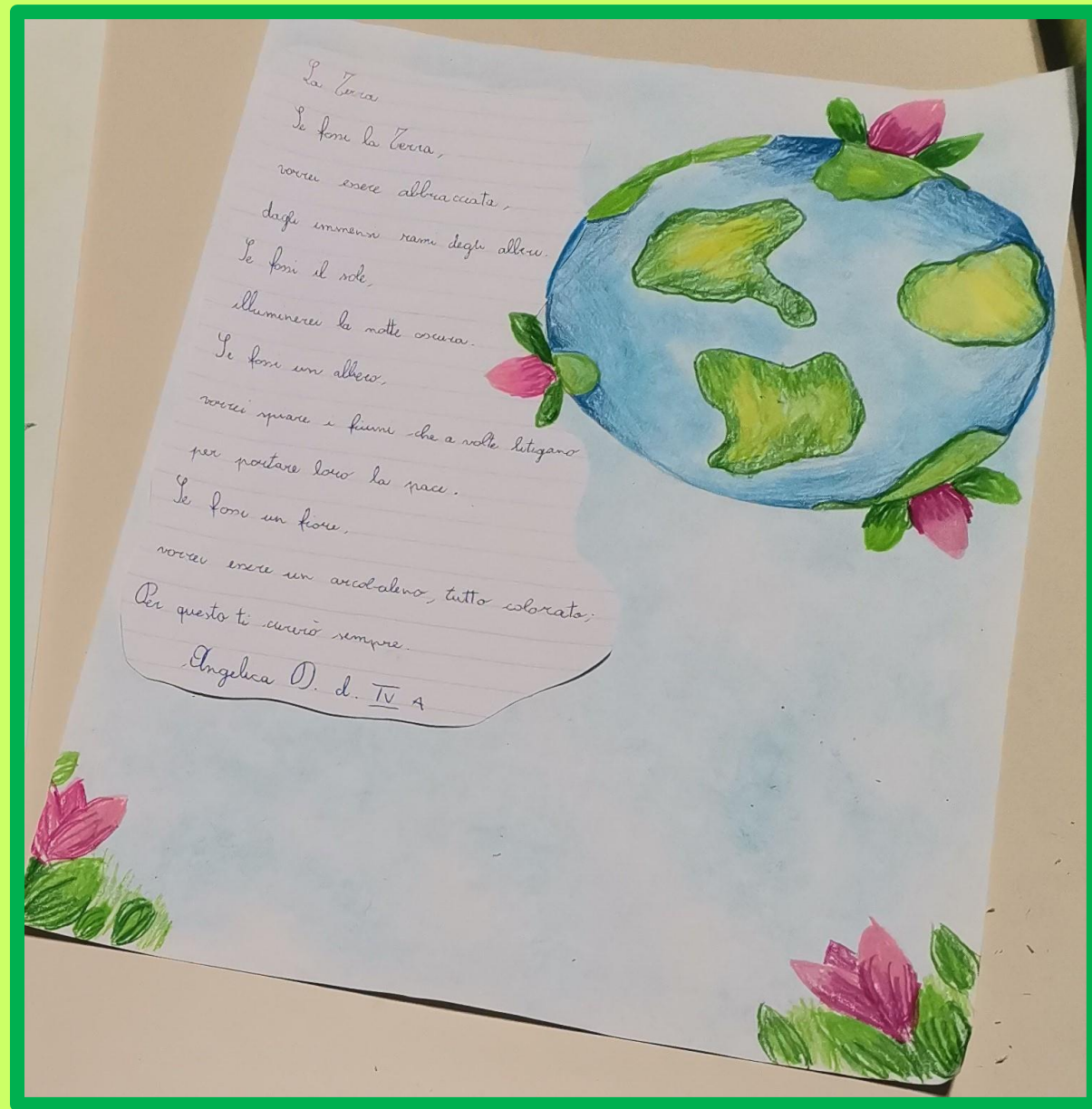
CIPÌ

# IN VIAGGIO PER SCOPRIRE LA FRAGILE BELLEZZA DELLA TERRA









La Terra  
 La Terra è un'isola,  
 si affaccia,  
 si staglia il cielo di gas,  
 di croce alquanti  
 e di amore  
 E' un'isola,  
 una e non fare alquanti,  
 la sua ragione ha che il suo,  
 e rivoli laggiù  
 il mare scivola  
 Se non con la sabbia  
 perdonare tutte

Barbara M. dove è



La Terra  
 La Terra è un'isola,  
 come una sabbia,  
 che non si muove  
 E' un'isola,  
 una e non fare alquanti,  
 la sua ragione ha che il suo,  
 e rivoli laggiù  
 il mare scivola  
 Se non con la sabbia  
 perdonare tutte



Angela D. di 11 a

La Terra  
 La Terra è un'isola,  
 si affaccia,  
 si staglia il cielo di gas,  
 di croce alquanti  
 e di amore  
 E' un'isola,  
 una e non fare alquanti,  
 la sua ragione ha che il suo,  
 e rivoli laggiù  
 il mare scivola  
 Se non con la sabbia  
 perdonare tutte



La Terra  
 La Terra è un'isola,  
 si affaccia,  
 si staglia il cielo di gas,  
 di croce alquanti  
 e di amore  
 E' un'isola,  
 una e non fare alquanti,  
 la sua ragione ha che il suo,  
 e rivoli laggiù  
 il mare scivola  
 Se non con la sabbia  
 perdonare tutte



Anna M.

22 Aprile

Giornata Mondiale  
 della Terra

Laboratorio creativo  
 di ARTE e POESIA

Per la nostra dirigente  
 Grazia Scors

I bambini di classe 4<sup>a</sup>  
 fl. Diaz

V. Diaz  
 S. Diaz  
 M. Diaz  
 L. Diaz  
 G. Diaz  
 F. Diaz  
 C. Diaz  
 B. Diaz  
 N. Diaz  
 P. Diaz  
 R. Diaz  
 S. Diaz  
 T. Diaz  
 U. Diaz  
 V. Diaz  
 W. Diaz  
 X. Diaz  
 Y. Diaz  
 Z. Diaz

# IL CASTELLO SCALIGERO

## LA STORIA

Il castello di Sirmione è un luogo di grande interesse storico e artistico. È stato costruito nel 1200 da Cangini di Scarsella e ha subito diverse modifiche nel corso dei secoli. È stato distrutto nel 1700 e ricostruito nel 1800. È un luogo di grande interesse storico e artistico. È stato costruito nel 1200 da Cangini di Scarsella e ha subito diverse modifiche nel corso dei secoli. È stato distrutto nel 1700 e ricostruito nel 1800.

Il castello di Sirmione è un luogo di grande interesse storico e artistico. È stato costruito nel 1200 da Cangini di Scarsella e ha subito diverse modifiche nel corso dei secoli. È stato distrutto nel 1700 e ricostruito nel 1800.



Il castello di Sirmione è un luogo di grande interesse storico e artistico. È stato costruito nel 1200 da Cangini di Scarsella e ha subito diverse modifiche nel corso dei secoli. È stato distrutto nel 1700 e ricostruito nel 1800.



Il castello di Sirmione è un luogo di grande interesse storico e artistico. È stato costruito nel 1200 da Cangini di Scarsella e ha subito diverse modifiche nel corso dei secoli. È stato distrutto nel 1700 e ricostruito nel 1800.



Il castello di Sirmione è un luogo di grande interesse storico e artistico. È stato costruito nel 1200 da Cangini di Scarsella e ha subito diverse modifiche nel corso dei secoli. È stato distrutto nel 1700 e ricostruito nel 1800.



Il castello di Sirmione è un luogo di grande interesse storico e artistico. È stato costruito nel 1200 da Cangini di Scarsella e ha subito diverse modifiche nel corso dei secoli. È stato distrutto nel 1700 e ricostruito nel 1800.

Il castello di Sirmione è un luogo di grande interesse storico e artistico. È stato costruito nel 1200 da Cangini di Scarsella e ha subito diverse modifiche nel corso dei secoli. È stato distrutto nel 1700 e ricostruito nel 1800.

# LE GRATTE DI CATULLA



Le Grotte di Catulla sono un luogo di grande interesse storico e artistico. È stato costruito nel 100 d.C. da Gaius Valerius Catullus e ha subito diverse modifiche nel corso dei secoli. È stato distrutto nel 1700 e ricostruito nel 1800.

Le Grotte di Catulla sono un luogo di grande interesse storico e artistico. È stato costruito nel 100 d.C. da Gaius Valerius Catullus e ha subito diverse modifiche nel corso dei secoli. È stato distrutto nel 1700 e ricostruito nel 1800.



Le Grotte di Catulla sono un luogo di grande interesse storico e artistico. È stato costruito nel 100 d.C. da Gaius Valerius Catullus e ha subito diverse modifiche nel corso dei secoli. È stato distrutto nel 1700 e ricostruito nel 1800.



Per l'invidiabile posizione, le Grotte di Catulla di Sirmione sono tra i più affascinanti siti archeologici d'Italia e rappresentano i resti di una villa romana edificata tra la fine del I secolo a.C. e il II secolo d.C.



Sono una tappa obbligata non solo per gli amanti della storia, con la visita al parco, ai resti e all'adiacente museo, ma anche per chi non vuole perdersi panorami unici e incantevoli.

Le Grotte di Catulla sono un luogo di grande interesse storico e artistico. È stato costruito nel 100 d.C. da Gaius Valerius Catullus e ha subito diverse modifiche nel corso dei secoli. È stato distrutto nel 1700 e ricostruito nel 1800.



Le Grotte di Catulla sono un luogo di grande interesse storico e artistico. È stato costruito nel 100 d.C. da Gaius Valerius Catullus e ha subito diverse modifiche nel corso dei secoli. È stato distrutto nel 1700 e ricostruito nel 1800.



Le Grotte di Catulla sono un luogo di grande interesse storico e artistico. È stato costruito nel 100 d.C. da Gaius Valerius Catullus e ha subito diverse modifiche nel corso dei secoli. È stato distrutto nel 1700 e ricostruito nel 1800.

# IL LAGO DI GARDA E STARTUR



Il Lago di Garda o Benaco è il più famoso e visitato lago d'Italia, oltre ad essere il più grande con una sua 374 kmq di superficie totale. Si trova a cavallo tra le regioni Lombardia (provincia di Brescia), Veneto (provincia di Verona) e Trentino-Alto Adige (provincia di Trento), ed è fiancheggiato dall'importante sistema del arco Scaligeri.

In questa pagina il lago che conosci come Benaco e da alcuni era venivano così chiamavano, per un'occasione speciale del lago.

Il lago di Garda è il più grande lago italiano e il più grande lago alpino. È il lago più grande d'Italia e il più grande lago alpino. È il lago più grande d'Italia e il più grande lago alpino.



Parco naturale, acquatico e divertimento in lago offrono divertimento per adulti e bambini. Insieme al lago, il parco offre un'ampia gamma di servizi per trascorrere una giornata indimenticabile. Il lago è un luogo che brilla sul lago. È il luogo di vertice che spesso si accendono nelle nubi e nella.

Il Lago di Garda, il più meridionale dei laghi alpini italiani, si mostra nel suo meraviglioso colorato di luminosità e colori naturali. Un luogo di vacanza unico adatto a tutte le stagioni.

Il Lago di Garda è il più grande lago italiano e il più grande lago alpino. È il lago più grande d'Italia e il più grande lago alpino.



Il Lago di Garda è il più grande lago italiano e il più grande lago alpino. È il lago più grande d'Italia e il più grande lago alpino.

Il Lago di Garda è il più grande lago italiano e il più grande lago alpino. È il lago più grande d'Italia e il più grande lago alpino.



## STARTUR



La STAR è una imbarcazione davvero originale, nella forma, nei colori e per le sue prerogative, che può ospitare fino a 50 passeggeri. La sua linea è un po' retrò affascinante mentre si distingue per i suoi tre ponti: uno sotto la linea di galleggiamento con 10 grandi finestroni, da dove si possono scrutare i fondali, poi il ponte di coperta con i servizi igienici, infine, c'è uno stupendo ponte prendisole da dove è possibile ammirare il panorama dall'alto, muoversi liberamente ed intrattenersi piacevolmente con gli altri ospiti. Inoltre, l'imbarcazione si caratterizza per essere un mezzo a basso impatto ambientale.

N.B. Le nostre escursioni sono accessibili alle classi d'ogni ordine e grado, anche ai portatori di handicap, la visibilità subacquea dipende molto dal periodo, dalle condizioni meteo e dal livello del Lago.



STARTUR è una nave personalizzata che ha come obiettivi: offrire ai turisti comodità e vivere al meglio il lago di Garda e i suoi dintorni.

Per chi volesse saperne di più sulle nostre escursioni, vai sul sito [www.startur.it](http://www.startur.it) o chiama il numero verde 800 20 20 20. Per chi volesse saperne di più sulle nostre escursioni, vai sul sito [www.startur.it](http://www.startur.it) o chiama il numero verde 800 20 20 20.

STARTUR è una nave personalizzata che ha come obiettivi: offrire ai turisti comodità e vivere al meglio il lago di Garda e i suoi dintorni.

STARTUR è una nave personalizzata che ha come obiettivi: offrire ai turisti comodità e vivere al meglio il lago di Garda e i suoi dintorni.

STARTUR è una nave personalizzata che ha come obiettivi: offrire ai turisti comodità e vivere al meglio il lago di Garda e i suoi dintorni.

# GITA A SIRMIONE

## IL CASTELLO SCALIGERO



Il Castello Scaligero è un'opera d'arte che si staglia sul lago di Garda. È un luogo di vertice che spesso si accendono nelle nubi e nella.



## IL CASTELLO



## Grotte di Catullo

Le grotte di Sirmione sono un'antica villa romana che si staglia sul lago di Garda. È un luogo di vertice che spesso si accendono nelle nubi e nella.



# GITA A SIRMIONE



GROTTE DI CATTULLO  
LE GROTTE DI CATTULLO SONO UN'ANTICA VILLA ROMANA CHE SI STAGLIA SUL LAGO DI GARDA. È UN LUOGO DI VERTICE CHE SPESSE SI ACCENDONO NELLE NUBI E NELLA.



SIRMIONE (BRESCIA)



IL CASTELLO SCALIGERO È UN'OPERA D'ARTE CHE SI STAGLIA SUL LAGO DI GARDA. È UN LUOGO DI VERTICE CHE SPESSE SI ACCENDONO NELLE NUBI E NELLA.



# Gita A Sirmione!



Grotte di Catullo



Castello Scaligero

Furginetto Battello



Castello Scaligero  
 Grotte di Catullo perché un poeta si ricorda lì si narra  
 che spesso la notte con una di una alla grotta  
 lungo il lago. È un lago di acqua ghiaccia il ghiaccio  
 comincia a scendere dalla neve. Grotte di Catullo  
 è un luogo di interesse storico e artistico.  
 È un luogo di interesse storico e artistico.  
 È un luogo di interesse storico e artistico.

Curiosità!!



# Gita

## Sirmione

LAGO DI GARDA



Il lago di Garda è uno  
 dei laghi italiani più grandi  
 e si trova in provincia di Brescia.  
 È un luogo di interesse storico  
 e artistico. È un luogo di  
 interesse storico e artistico.



Grotte di Catullo  
 Sono le rovine di un tempio  
 romano di epoca augustea.  
 Sono le rovine di un tempio  
 romano di epoca augustea.

# IL BATTELLLO



Il battello è un mezzo di  
 trasporto per il lago di  
 Garda. È un mezzo di  
 trasporto per il lago di  
 Garda.



CASTELLO  
 SCALIGERO

Il castello scaligero  
 è un monumento  
 storico di Sirmione.  
 È un monumento  
 storico di Sirmione.



Il castello scaligero  
 è un monumento  
 storico di Sirmione.  
 È un monumento  
 storico di Sirmione.



Grotte di  
 Catullo

Castello  
 Scaligero

Lago di  
 Garda

Lago a  
 Diaz





Friday, 22<sup>nd</sup> April 2022

# EARTH DAY

22<sup>nd</sup>  
 APRIL  
 2022



**EARTH DAY**




TO  
 BREATHE  
 CLEAN,  
 YOU HAVE  
 TO GO  
 GREEN!

VOLCANOERUPTION  
 WILDFIRE  
 DUSTSTORM  
 POWERPLANT  
 FACTORY  
 VEHICLES  
 FOSSILFUELS  
 EXHAUSTGASES  
 CHEMICAL  
 SMOKE  
 SPRAYCAN

OZONEHOLE  
 GLOBALWARMING  
 ACIDRAIN  
 CLIMATECHANGE  
 GREENHOUSEEFFECT

DISEASES  
 HEADACHE  
 LUNGSCANCER  
 HEARTATTACK  
 ASTHMA  
 EYESINFECTION



BE A PART OF THE SOLUTION NOT A PART OF THE POLLUTION

AIR POLLUTION

WHAT CAN I DO?

WALK, RIDE YOUR BIKE

USE PUBLIC TRANSPORT, CARPOOL

SAVE TREES, PLANT TREES

SHARE BOOKS AND USE BOTH SIDES OF PAPER

OPEN THE WINDOWS

USE GREEN ENERGY (RENEWABLE RESOURCES)

AIR POLLUTION

CO<sub>2</sub> SO<sub>x</sub> NO<sub>x</sub> CO

WOLFGANGERUPTION  
 WILDFIRE  
 FACTORY  
 POWERPLANT  
 CHEMICAL  
 NUCLEARWASTE  
 VEHICLES  
 FOSSILFUELS  
 EXHAUSTGASES  
 METHANE  
 COAL  
 SMOKE  
 SPRAYCAN

OZONEHOLE  
 GREENHOUSEEFFECT  
 GLOBALWARMING  
 CLIMATECHANGE  
 ACIDRAIN  
 LUNG DISEASES  
 HEADACHE  
 BIZINESS  
 EYES IRRITATION  
 THROATINFECTION  
 ASTHMA  
 SKININFECTION  
 HEAD

WALK  
 BIKE  
 PUBLIC TRANSPORT  
 CARPOOL  
 OPEN THE WINDOWS  
 TREES  
 GREEN ENERGY  
 NATURAL RESOURCES  
 GEOTHERMAL ENERGY  
 HYDROELECTRIC ENERGY  
 SOLAR ENERGY  
 WIND ENERGY  
 SAVE ENERGY



22<sup>nd</sup>  
 APRIL  
 2022



TO  
 BREATH  
 CLEAN,  
 YOU HAVE  
 TO GO  
 GREEN!

BE A PART  
 OF THE  
 SOLUTION  
 NOT  
 A PART  
 OF THE  
 POLLUTION

AIR POLLUTION

AIR POLLUTION

G	E	O	T	H	E	R	M	A	L	E	N	E	R	G	Y	B	I	K	E
R	P	P	H	Y	V	W	S	C	G	A	C	I	D	R	A	I	N	Y	
E	U	E	R	D	O	I	P	H	L	L	T	N	I	E	S	M	O	K	E
E	B	N	O	R	L	L	R	E	I	O	U	N	U	X	K	F	H	P	S
N	L	T	A	O	C	D	A	M	M	E	R	U	N	H	I	O	E	O	I
H	I	H	T	E	A	F	Y	I	A	A	C	G	A	N	S	A	W	R	
O	C	E	H	L	N	I	C	C	T	L	L	L	D	U	I	S	R	E	R
U	T	W	I	E	O	R	A	A	E	W	R	E	S	N	I	T	R	I	
S	R	I	N	C	E	E	N	L	C	A	B	A	S	T	F	L	A	P	T
E	A	N	F	T	R	F	O	O	H	R	S	R	E	G	E	F	T	L	A
E	N	D	E	R	U	I	M	A	A	M	O	W	A	A	C	U	T	A	T
F	S	O	C	I	P	C	E	R	N	I	U	A	S	S	T	E	A	N	I
F	P	W	T	C	T	T	P	G	N	R	S	E	E	I	L	O	T	O	
E	O	S	I	E	I	O	H	O	E	C	T	S	S	O	S	K	P	N	
C	R	O	O	N	O	R	A	O	G	R	E	E	N	E	R	G	Y		
T	T	L	N	E	N	Y	N	L	L	U	S	V	E	H	I	C	L	E	S
S	O	L	A	R	E	N	E	R	G	Y	D	U	S	T	S	T	O	R	M
R	I	D	E	G	W	I	N	D	E	N	E	R	G	Y	D	E	A	T	H
C	O	A	L	S	A	V	E	E	N	E	R	G	Y	T	R	E	E	S	
H	E	A	D	A	C	H	E	T	I	O	D	I	Z	Z	I	N	E	S	
O	Z	O	N	E	H	O	L	E	A	S	T	H	M	A	N	W	A	L	K

VOLCANO ERUPTION	OZONE HOLE	WALK
WILDFIRE	GREENHOUSE EFFECT	RIDE
DUST STORM	GLOBAL WARMING	BIKE
FACTORY	CLIMATE CHANGE	PUBLIC TRANSPORT
POWER PLANT	ACID RAIN	CARPPOOL
CHEMICAL	LUNG DISEASES	OPEN THE WINDOWS
NUCLEAR WASTE	HEART ATTACK	TREES
VEHICLES	HEADACHE	GREEN ENERGY
FOSSIL FUELS	DIZZINESS	NATURAL RESOURCES
EXHAUST GASES	EYES IRRITATION	GEO THERMAL ENERGY
METHANE	THROAT INFECTION	HYDROELECTRIC ENERGY
COAL	ASTHMA	SOLAR ENERGY
SMOKE	SKIN INFECTION	WIND ENERGY
SPRAY CAN	DEATH	SAVE ENERGY

WHAT CAN I DO?

WALK, RIDE YOUR BIKE

USE PUBLIC TRANSPORT, CARPOOL

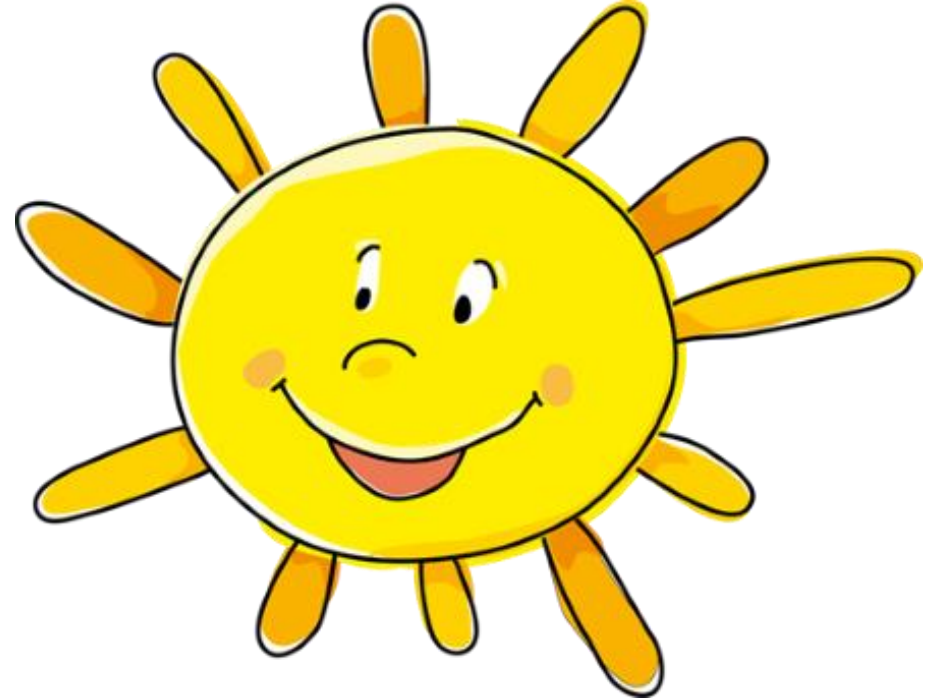
SAVE TREES, PLANT TREES

SHARE BOOKS AND USE BOTH SIDES OF PAPER.

OPEN THE WINDOWS

USE GREEN ENERGY (RENEWABLE RESOURCES)





BYE BYE...  
GLI ALUNNI DI QUARTA  
PARTONO PER LE  
VACANZE!

